

J'ai visité pour vous l'extension de la Maison de Retraite de Saint-Urcize et le Pôle Santé



L'extérieur

(Faire défiler avec l'ascenseur à droite ou la molette de la souris ...)



L'Infirmierie



Salle à manger du personnel



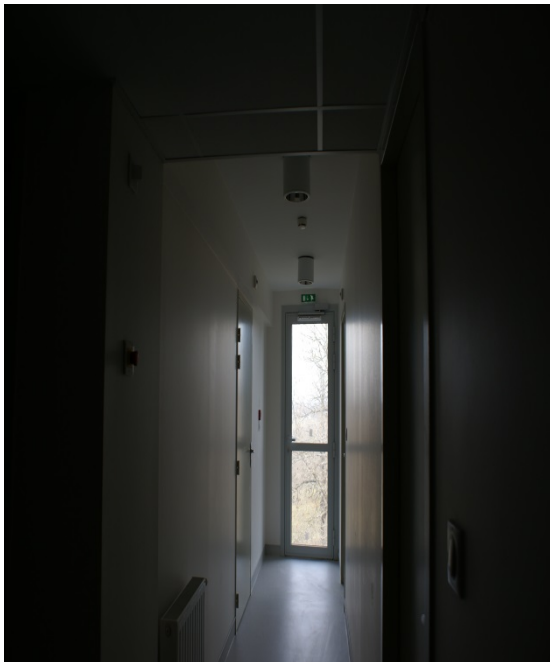
Salle à manger des résidents







La cuisine déjà fonctionnelle





Vestiaires, sanitaires dédiés au personnel selon les normes en vigueur





L'entrée du Pôle de Santé



Le secrétariat (cloison vitrée prévue)



La salle d'attente



La consultation du Docteur ARMAND



La consultation pluridisciplinaire

Après quelques aménagements et du mobilier les locaux seront fonctionnels. Une signalétique est prévue ainsi que la viabilité de l'accès.

OUVERTURE DU POLE SANTE LE 11 JANVIER 2016